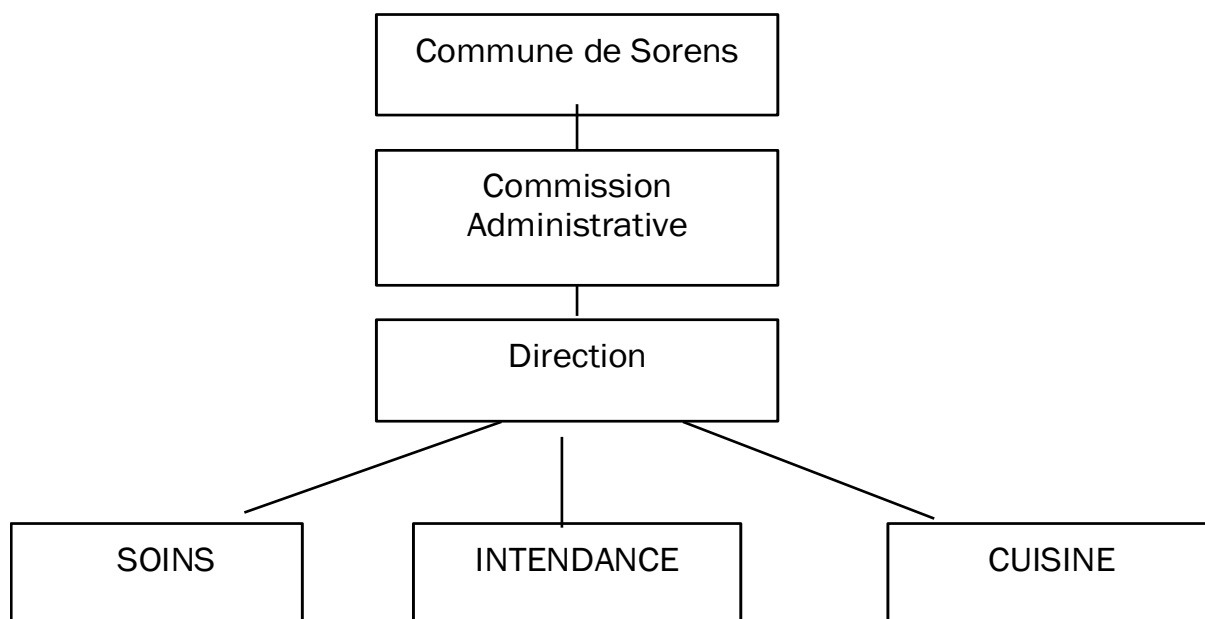


ORGANISATION DU FOYER



Pour couvrir les prestations d'une journée (24 h.), le Foyer dispose du personnel suivant :

- 6 infirmières / infirmières-assistantes / ASSC
- 8 aides-infirmières
- 1 animatrice
- 2 veilleuses

- 1 intendante
- 5 dames au ménage
- 1 dame à la cafeteria
- 1 concierge

- 1 cuisinier
- 2 dames pour l'office et la salle à manger

- 1 directrice
- 1 secrétaire